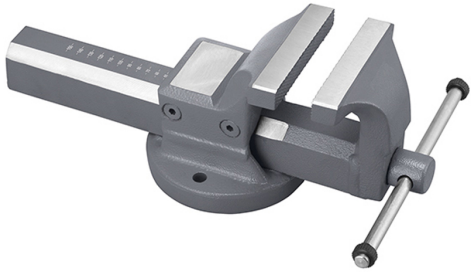


SEITLICHE SCHIEBEVERSTELLUNG.



<b>Backen</b>	100 mm
<b>Öffnung</b>	125 mm g
<b>Nutzhöhe</b>	60 mm
<b>Achsabstand der Bohrung</b>	98 mm g
<b>Nettogewicht</b>	5,8 kg
<b>Bruttogewicht</b>	6,25 kg
<b>EAN-Code</b>	8012667301927



Box



Stahl