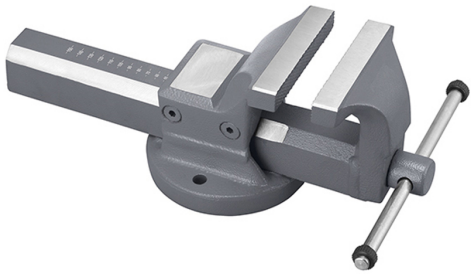


SEITLICHE SCHIEBEVERSTELLUNG.



<b>Backen</b>	125 mm
<b>Öffnung</b>	160 mm g
<b>Nutzhöhe</b>	70 mm
<b>Achsabstand der Bohrung</b>	111 mm g
<b>Nettogewicht</b>	9,8 kg
<b>Bruttogewicht</b>	10,94 kg
<b>EAN-Code</b>	8012667301934



Box



Stahl