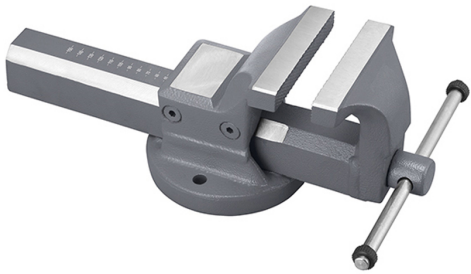


SEITLICHE SCHIEBEVERSTELLUNG.



<b>Backen</b>	150 mm
<b>Öffnung</b>	190 mm g
<b>Nutzhöhe</b>	85 mm
<b>Achsabstand der Bohrung</b>	136 mm g
<b>Nettogewicht</b>	17,8 kg
<b>Bruttogewicht</b>	19,41 kg
<b>EAN-Code</b>	8012667301941



Box



Stahl