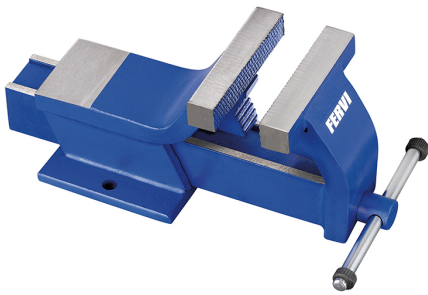


SEITLICHE SCHIEBEVERSTELLUNG. AUSGESTATTET MIT
SCHLAUCHKLEMME. EMPFOHLEN FÜR STARKEN GEBRAUCH.



Backen	100 mm
Öffnung	100 mm g
Nutzhöhe	65 mm
Achsabstand der Bohrung	80 mm g
Nettogewicht	5,5 kg
Bruttogewicht	5,75 kg
EAN-Code	8012667301897



Box



Stahl