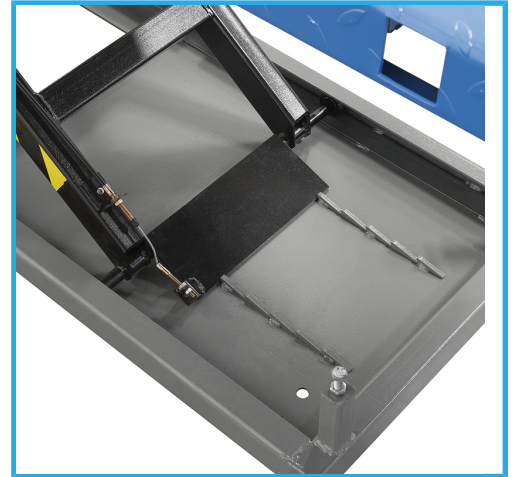


MIT PUMPE UND SEPARATER STEUERUNG, DIE EINE POSITIONIERUNG
IN BODENHÖHE ERLAÄUBEN.



Anhebeleistung	600 kg
Plattformgröße	2200 x 750 mm
Gesamtlänge	2995 mm
Schraffurgröße	550 x 340 mm
Anhebehöhe	215 - 520 - 625 - 710 - 780 - 840 mm
Klemme	330 x 320 mm
Spanneröffnung	40 - 180 mm g
Motor	230 V 50 Hz 550 W
Nettogewicht	240 kg
Bruttogewicht	256,00 kg
EAN-Code	8012667362324