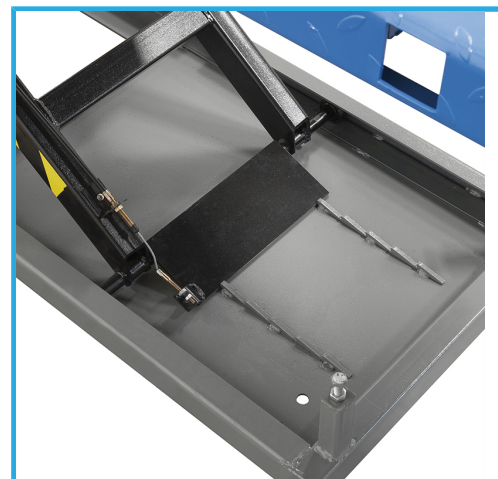


CON BOMBA Y SISTEMA DE CONTROL SEPARADO QUE LE DA LA
POSIBILIDAD DE COLOCARLO A NIVEL DEL PISO.



€3.130,00



Capacidad de elevación	600 kg
Dimensiones plataforma	2200 x 750 mm
Longitud total	2995 mm
Dimensiones del orificio de servicio	550 x 340 mm
Altura de elevación	215 - 520 - 625 - 710 - 780 - 840 mm
Mordaza	330 x 320 mm
Apertura mordaza	40 - 180 mm
Motor	230 V 50 Hz 550 W
Peso neto	240 kg
Peso bruto	256,00 kg
Codigo de barras	8012667362324