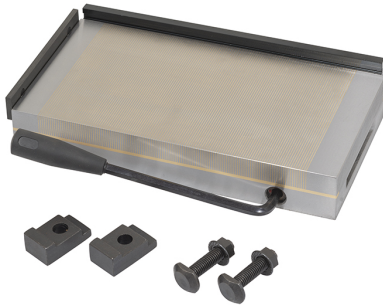


DAUERHAFT MIT DICHTER POLARITÄT. ERMÖGLICHT DURCH DIE FEINE TEILUNG DIE BEARBEITUNG VON SEHR KLEINEN UND DÜNNEN...



<b>Abmessungen</b>	450 x 200 x 51 mm
<b>Magnetkraft</b>	120 N/cm <sup>2</sup>
<b>Abstand Polarität</b>	0,5 + 1,5 mm
<b>Nettogewicht</b>	38 Kg
<b>Bruttogewicht</b>	40,00 kg
<b>EAN-Code</b>	8012667386733



Holzkasten



Stahl