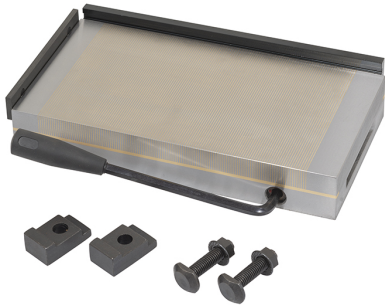


DAUERHAFT MIT DICHTER POLARITÄT. ERMÖGLICHT DURCH DIE FEINE TEILUNG DIE BEARBEITUNG VON SEHR KLEINEN UND DÜNNEN...



|                          |                       |
|--------------------------|-----------------------|
| <b>Abmessungen</b>       | 300 x 150 x 48 mm     |
| <b>Magnetkraft</b>       | 120 N/cm <sup>2</sup> |
| <b>Abstand Polarität</b> | 0,5 + 1,5 mm          |
| <b>Nettogewicht</b>      | 17 Kg                 |
| <b>Bruttogewicht</b>     | 19,00 kg              |
| <b>EAN-Code</b>          | 8012667386696         |



Holzkasten



Stahl