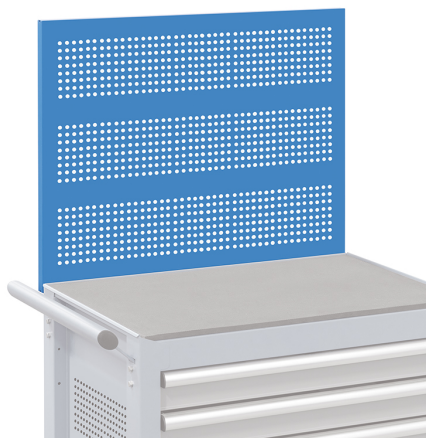


ZUSÄTZLICHE ABLAGEFLÄCHE, AN DER DIE WERKZEUGE DANK DER PRAKTISCHEN HAKEN (NICHT IM LIEFERUMFANG ENTHALTEN)...



<b>Abmessungen</b>	678 x 535 x 25h mm
<b>Abmessungen der Arbeitsplatte</b>	678 x 535 mm
<b>Lochdurchmesser</b>	Ø 5 mm
<b>Achsabstand der Bohrung</b>	15 mm g
<b>Nettogewicht</b>	5 kg
<b>Bruttogewicht</b>	5,52 kg
<b>EAN-Code</b>	8012667399498



Stahl