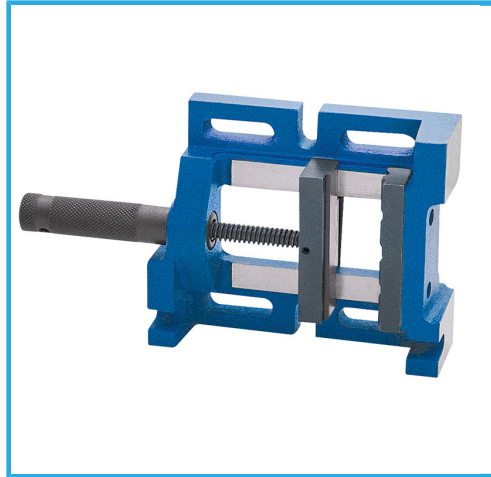
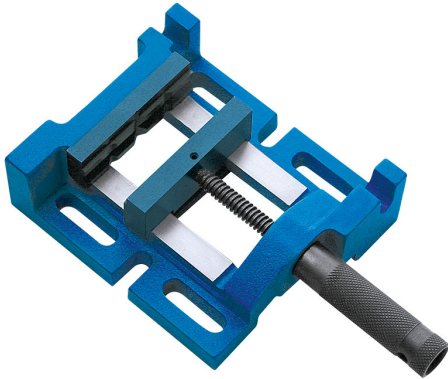


AUSGESTATTET MIT EINER PRISMATISCHEN UND EINER GLATTEN  
BACKE, KONSTANTE GESAMTLÄNGE DANK DER SCHRAUBE IN DEN  
GRIFF...



Backen	100 mm
Backenhöhe	30 mm
Öffnung	95 mm g
Grundabmessungen	175 x 160 mm
Nettogewicht	4,3 Kg
Bruttogewicht	4,56 kg
EAN-Code	8012667408336



Box



Gusseisen