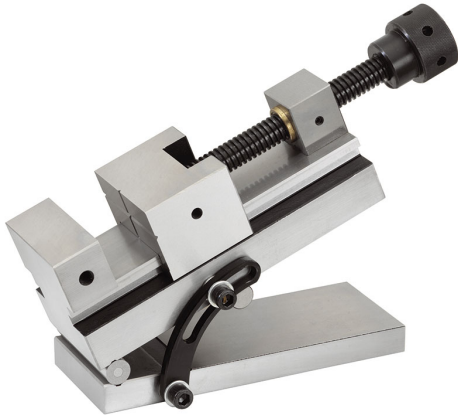


MIT SCHRAUBVERSCHLUSS, SINUSRIEGEL MIT LÄNGSÖFFNUNG.
HOCHPRÄZISE BODENVERBINDUNGEN. ANGEGEBENE GENAUIGKEIT
BEI...



Klemmenlänge	235 mm
Backenabmessungen	88 x 40 h mm
Achsabstand der Stifte	100 mm
Öffnung	120 mm g
Präzision	0,005 mm
Neigung	0° - 45° g
Nettogewicht	12,5 kg
Bruttogewicht	15,37 kg
EAN-Code	8012667181093



Holzkasten



Gehärteter



Stahl



Korrigiert