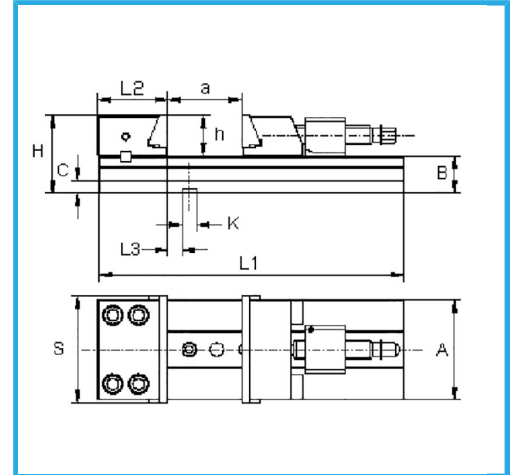
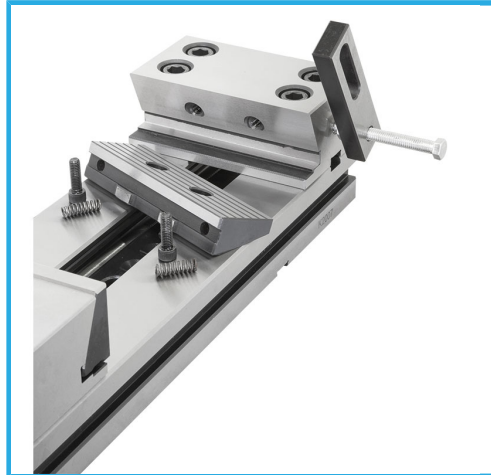
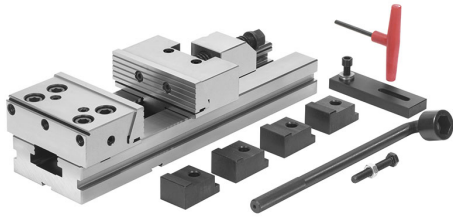


GEEIGNET FÜR ARBEITEN, BEI DENEN PRÄZISION, ZUVERLÄSSIGKEIT,
 VERFÜGBARKEIT UND SICHERE VERRIEGELUNG...



Backenabmessungen

S	100 mm
A	75 mm
B	35 mm
C	15 mm
H	65 mm
L1	270 mm
L2	77,9 mm
L3	25,6 mm
h	30 mm
K h7	16 mm
a	100 mm
Nettogewicht	7 kg
Bruttogewicht	9,76 kg
EAN-Code	8012667245252



Holzkasten



Gehärteter



Korrigiert



Stahl