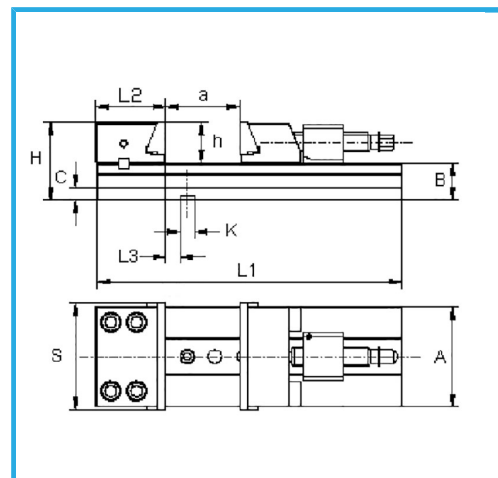
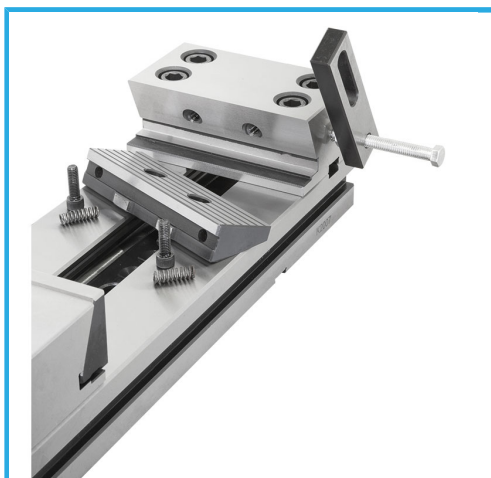
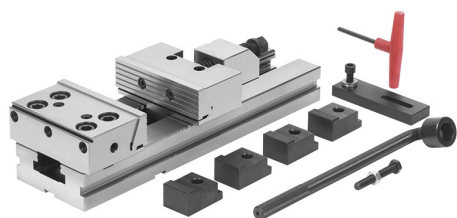


GEEIGNET FÜR ARBEITEN, BEI DENEN PRÄZISION, ZUVERLÄSSIGKEIT,
 VERFÜGBARKEIT UND SICHERE VERRIEGELUNG...



Backenabmessungen

S	125 mm
A	95 mm
B	40 mm
C	15 mm
H	80 mm
L1	345 mm
L2	77,9 mm
L3	25,6 mm
h	40 mm
K h7	16 mm
a	150 mm
Nettogewicht	13 kg
Bruttogewicht	16,78 kg
EAN-Code	8012667245221



Holzkasten



Gehärteter



Korrigiert



Stahl