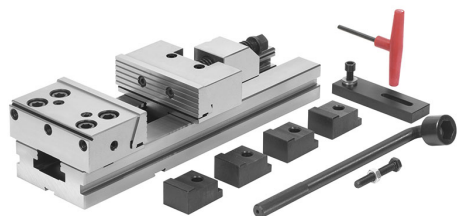


ADATTE PER LAVORI DOVE SONO RICHIESTI PRECISIONE,  
AFFIDABILITÀ, REPERIBILITÀ E BLOCCAGGIO SICURO. INDICATA PER  
LAVORI...



**€901,00**  
~~**€1.160,00**~~



**Dimensioni ganascia**

S	150 mm
A	125 mm
B	50 mm
C	20 mm
H	100 mm
L1	520 mm
L2	89,4 mm
L3	25,6 mm
h	50 mm
K h7	16 mm
a	300 mm
<b>Peso netto</b>	<b>30 kg</b>
<b>Peso lordo</b>	<b>36,00 kg</b>
<b>Codice EAN</b>	<b>8012667245245</b>



Cassa di  
legno



Temprato



Rettificato



Acciaio