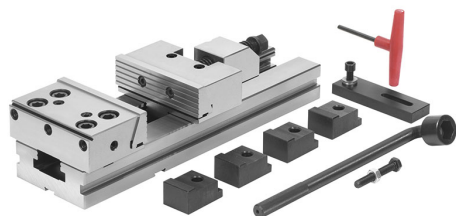


ADATTE PER LAVORI DOVE SONO RICHIESTI PRECISIONE,  
AFFIDABILITÀ, REPERIBILITÀ E BLOCCAGGIO SICURO. INDICATA PER  
LAVORI...



**€1.060,00**  
~~**€1.380,00**~~



**Dimensioni ganascia**

S	175 mm
A	145 mm
B	58 mm
C	20 mm
H	118 mm
L1	555 mm
L2	96,9 mm
L3	25,6 mm
h	60 mm
K h7	16 mm
a	300 mm
<b>Peso netto</b>	<b>43 kg</b>
<b>Peso lordo</b>	<b>48,00 kg</b>
<b>Codice EAN</b>	<b>8012667253974</b>



Cassa di  
legno



Temprato



Rettificato



Acciaio