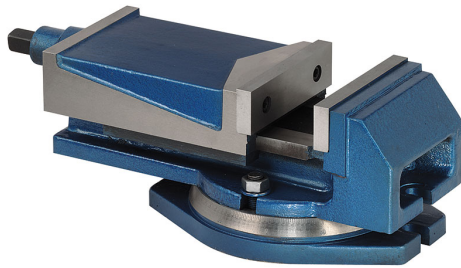


CON MORDAZAS INTERCAMBIABLES EN ACERO TEMPLADO Y RECTIFICADO. PIEZAS DESLIZANTES RECTIFICADAS. TORNILLO TOTALMENTE CUBIERTO. CON..



€279,00



<b>Mordazas</b>	125 x 40 mm
<b>Apertura</b>	100 mm
<b>Dimensiones</b>	355 x 190 x 127h mm
<b>Dimensiones base</b>	215 x 165 mm
<b>Distancia entre ejes orificios</b>	195 mm
<b>Ranura</b>	14 mm
<b>Peso neto</b>	15 kg
<b>Peso bruto</b>	16,00 kg
<b>Codigo de barras</b>	8012667003036



Caja



Hierro fundido