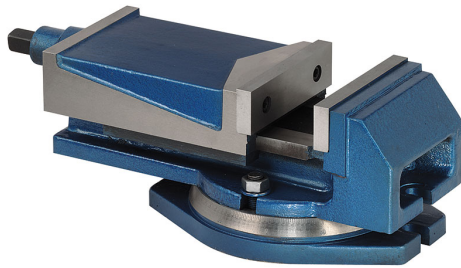


CON MORDAZAS INTERCAMBIABLES EN ACERO TEMPLADO Y RECTIFICADO. PIEZAS DESLIZANTES RECTIFICADAS. TORNILLO TOTALMENTE CUBIERTO. CON..



€475,00



Mordazas	200 x 61 mm
Apertura	160 mm
Dimensiones	490 x 270 x 175h mm
Dimensiones base	360 x 280 mm
Distancia entre ejes orificios	315 mm
Ranura	18 mm
Peso neto	47 kg
Peso bruto	49,50 kg
Codigo de barras	8012667003050



Caja



Hierro fundido