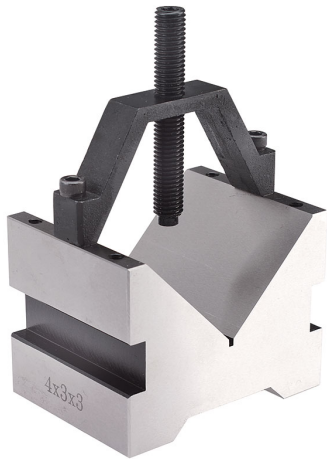


AUS GEHÄRTETEM STAHL, MIT KLEMME, EINZELN ODER PAARWEISE.



Abmessungen	63,5 x 63,5 x 50,8 mm
max. Klemmung	ø 35 mm g
Präzision	±0,01 mm
Werkstücke	2
Bruttogewicht	2,91 kg
Verpackungsmaße	170x90x110 h mm
EAN-Code	8012667206666



Stahl



Gehärteter



Box