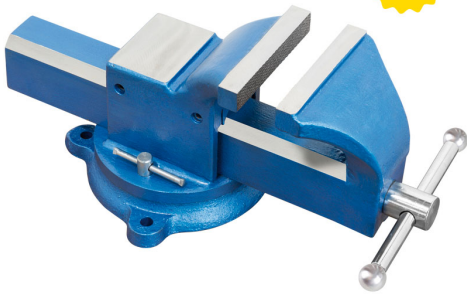


SEITLICHE SCHIEBEVERSTELLUNG. AUSGESTATTET MIT  
SCHWENKMECHANISMUS.



**UPGRADE**



Backe	150 mm
Öffnung	180 mm g
Nettogewicht	22 kg
Bruttogewicht	14,49 kg
EAN-Code	8012667206277



Box



Stahl