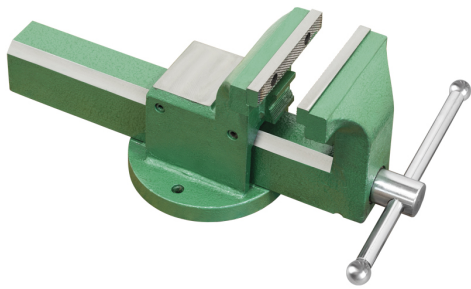


SEITLICHE SCHIEBEVERSTELLUNG. AUSGESTATTET MIT LAGER AN DER SCHRAUBE, SCHLAUCHKLEMME UND WECHSELBACKEN.



Backe	100 mm
Öffnung	105 mm g
Nettogewicht	5,3 kg
Bruttogewicht	5,66 kg
EAN-Code	8012667207052



Box



Stahl