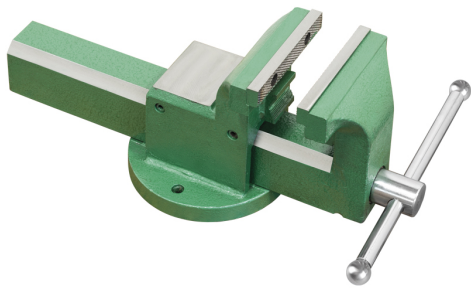


SEITLICHE SCHIEBEVERSTELLUNG. AUSGESTATTET MIT LAGER AN DER SCHRAUBE, SCHLAUCHKLEMME UND WECHSELBACKEN.



Backe	125 mm
Öffnung	130 mm g
Nettogewicht	11 kg
Bruttogewicht	11,72 kg
EAN-Code	8012667207069



Box



Stahl