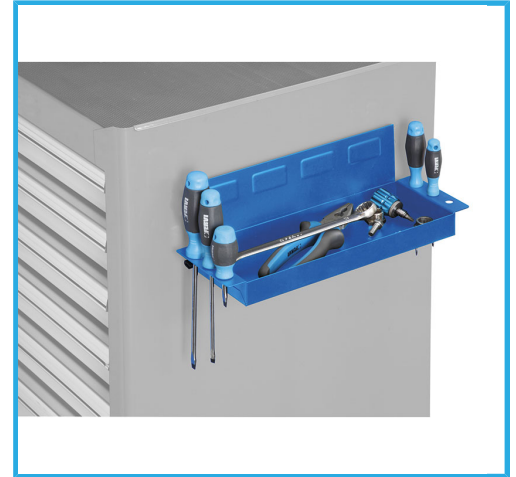


AUS LACKIERTEM STAHL. ZUR BESSEREN ORGANISATION DES ARBEITSBEREICHES.



<b>Abmessungen</b>	360 x 130 x 110h mm
<b>Schubladengröße</b>	305 x 115 x 30h mm
<b>Bohrungen</b>	6 x $\varnothing$ 10 mm
<b>Kapazität</b>	3.18 kg
<b>Blechdicke</b>	1 mm
<b>Bruttogewicht</b>	1,00 kg
<b>EAN-Code</b>	8012667285296



Box



Stahl