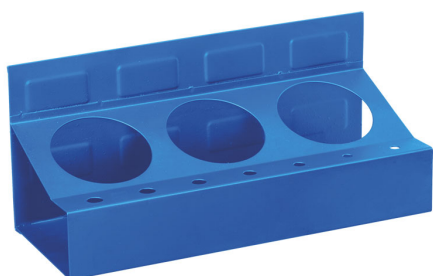


AUS LACKIERTEM STAHL, UM DEN ARBEITSBEREICH BESSER ZU
GESTALTEN.



Außenabmessungen

130 x 300 x 130h mm

Bohrungen

3 x \varnothing 75 mm; 2 x \varnothing 12 mm; 1 x \varnothing 11 mm;
1 x \varnothing 10 mm; 1 x \varnothing 9 mm; 2 x \varnothing 7,5 mm

Kapazität

1,19 kg

Blechdicke

0,8 mm

Bruttogewicht

1,41 kg

EAN-Code

8012667285302



Box



Stahl